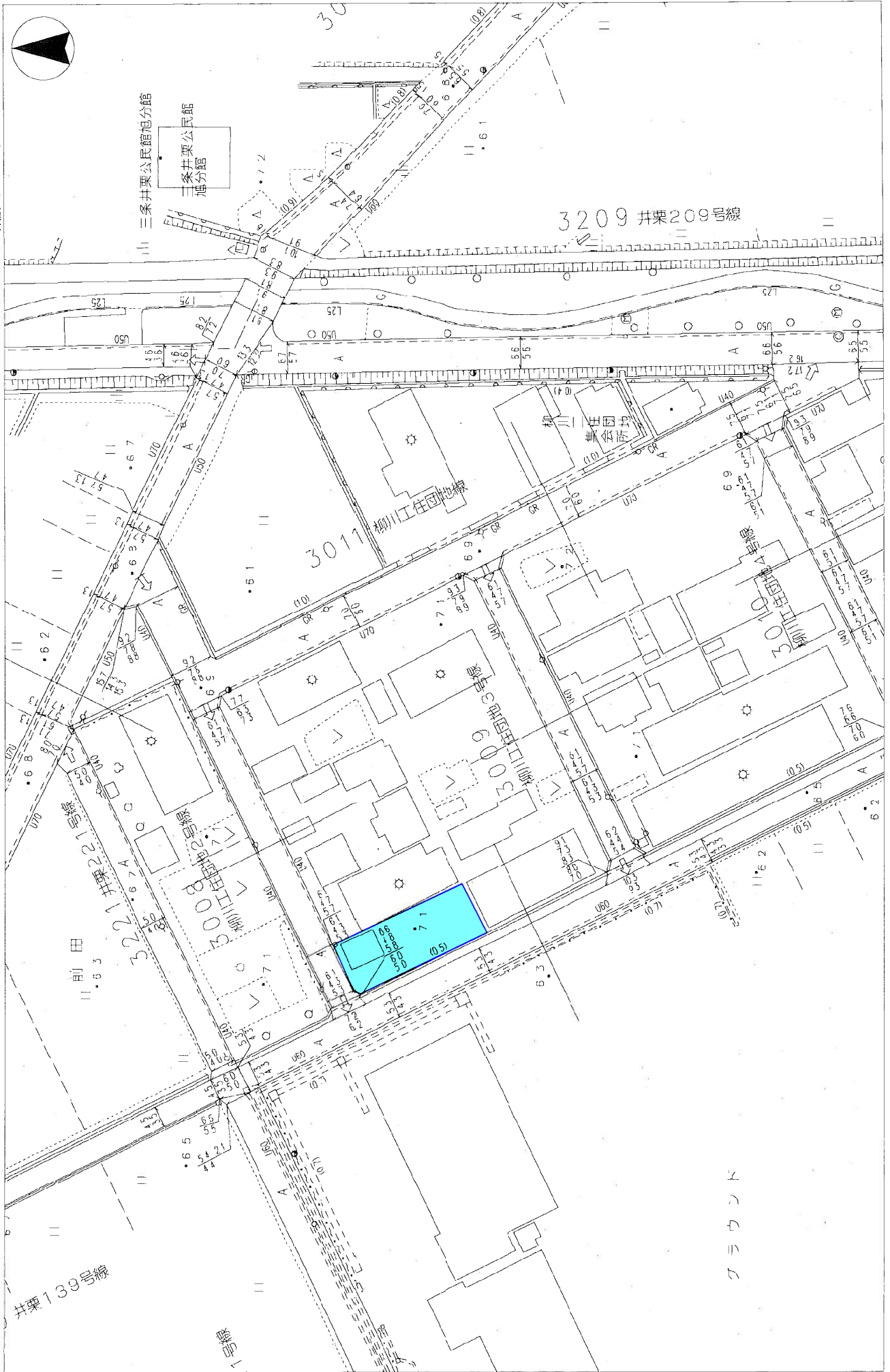


請求部	所在	三條市柳川新田字前田			地番	391番7		
出力縮尺	1/600	精度分	座標系 番号 記号	分類	地図に準ずる図面		種類	旧土地台帳附属地図
作成年月日				備付年月日 (原図)			補記事項	

三条市道路平面図

(縮尺 1 : 1,000)



グラウンド

登記年月日: 昭和50年7月30日

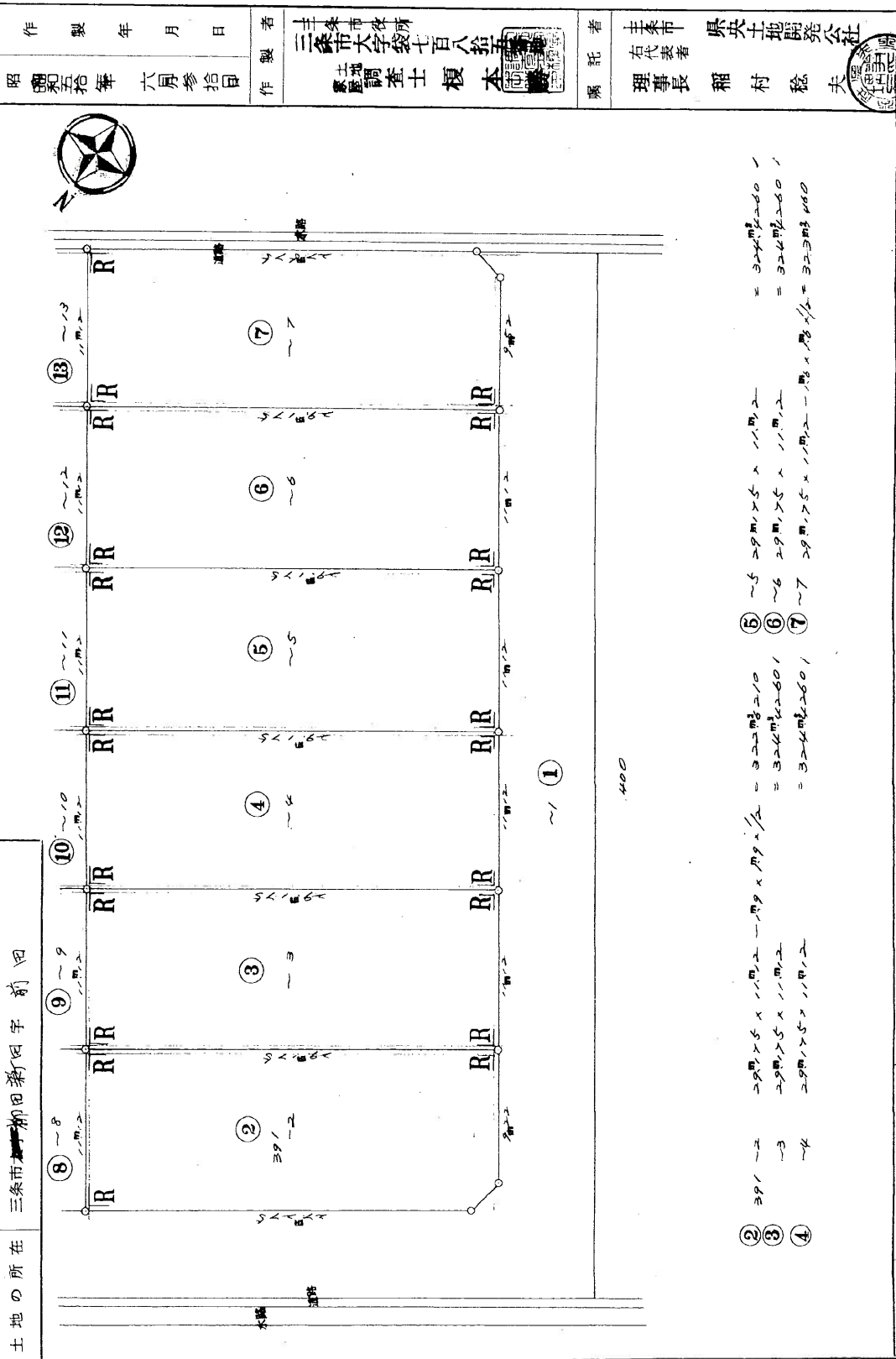
前 39 / 後新同一 731288

1/6

地積測量図

地番 391-1 ~ 391-33

土地の所在 三条市 柳田新町字 前田



作製年月日 昭和五拾年六月拾日
 作製者 三條市 泉土地調査士 榎本 隆
 嘱託者 三條市 泉土地開発公社
 右代表者 理事長 稲村 稔 夫

縮尺 1 / 300

昭和 平成 50 年 7 月 30 日 登記

施設図



1:800