



物件所在地  
下坂井1番6号



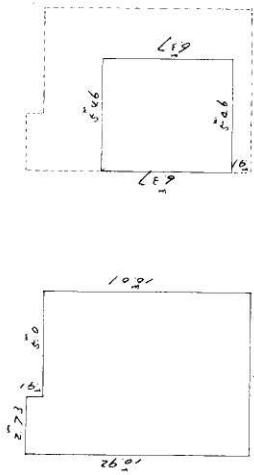
登記年月日: 昭和53年10月19日

661512

建築物図面  
(各階平面図)

家屋番号	9/番
建物の所在	三栄市大字下項井字松橋 9/番地 下坂掛

各階平面図 1/250



1 階

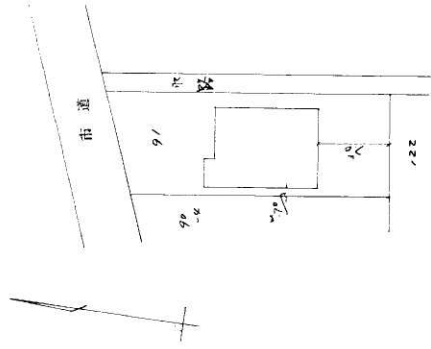
2 階

床面積

1 階 7.73 x 0.91 = 7.033 m<sup>2</sup>  
2 階 5.01 x 7.21 = 36.1221 m<sup>2</sup>  
計 43.1551 m<sup>2</sup>

2 階 6.77 x 5.46 = 36.7802 m<sup>2</sup>

建築物図面



製作者	新潟県三条市大字北中144番地 土地家屋調査士 熊倉 勇
申請人	右川 秀雄
縮尺	1/500

昭和53年10月19日登記

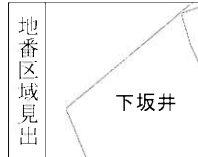
ア 144-2    ハ 146-3    カ 129-5  
 イ 145-2    ニ 127-3    キ 129-6

(座標値種別：図上測定) +41832.481

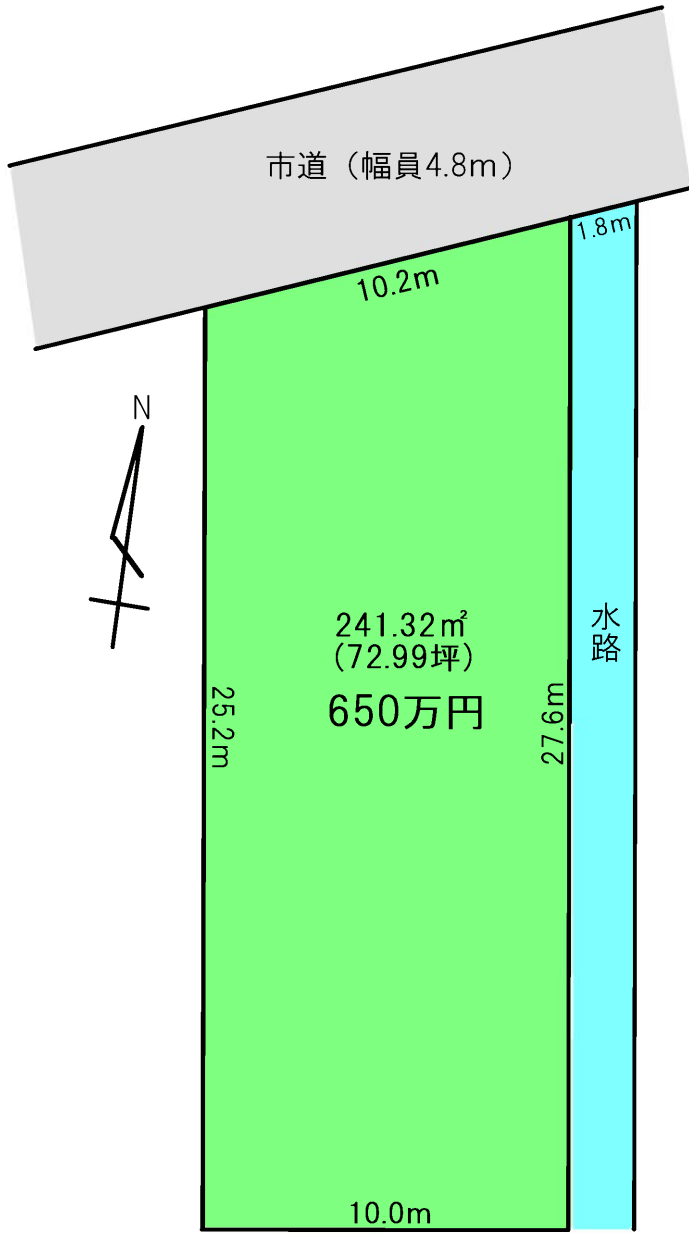


+41707.481 (座標値種別：図上測定)

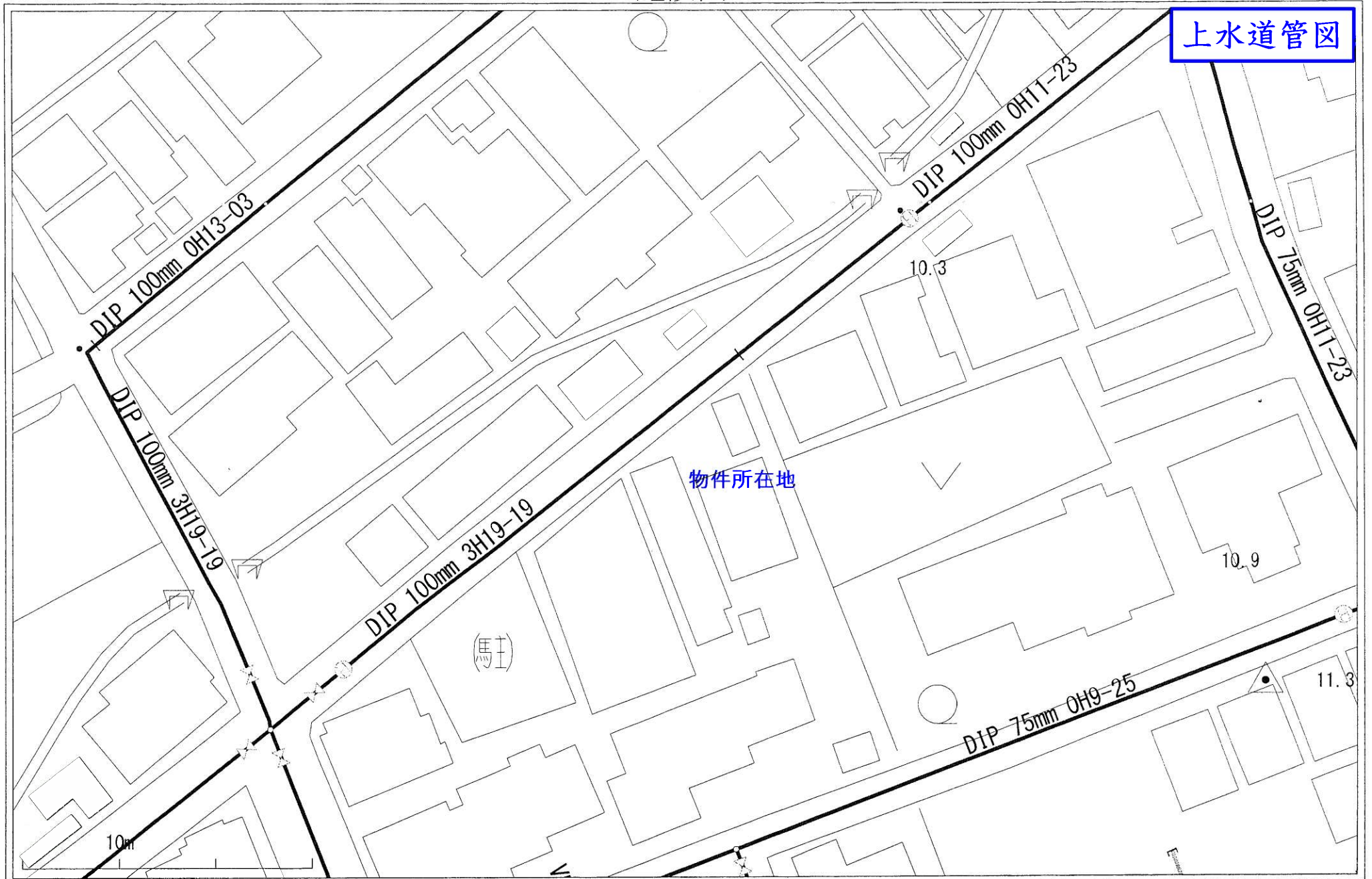
(注) 国土交通省国土地理院が公表した座標補正パラメータ(touhokutaiheiyouki2011.par)による修正がされています。



請求部	所在	三条市下坂井			地番	91番		
出力縮尺	1/500	精度区分	座標系又は番号は記号	Ⅷ	分類	地図に準ずる図面(街区成果B)	種類	街区基本調査成果図
作成年月日	平成21年3月23日			備付年月日(原図)	補記事項			



施設図

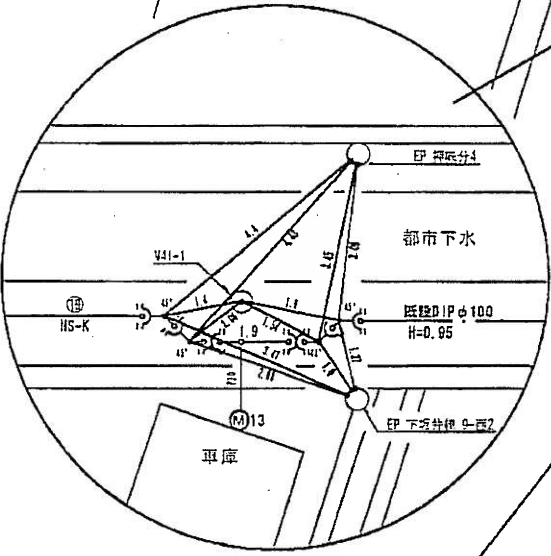
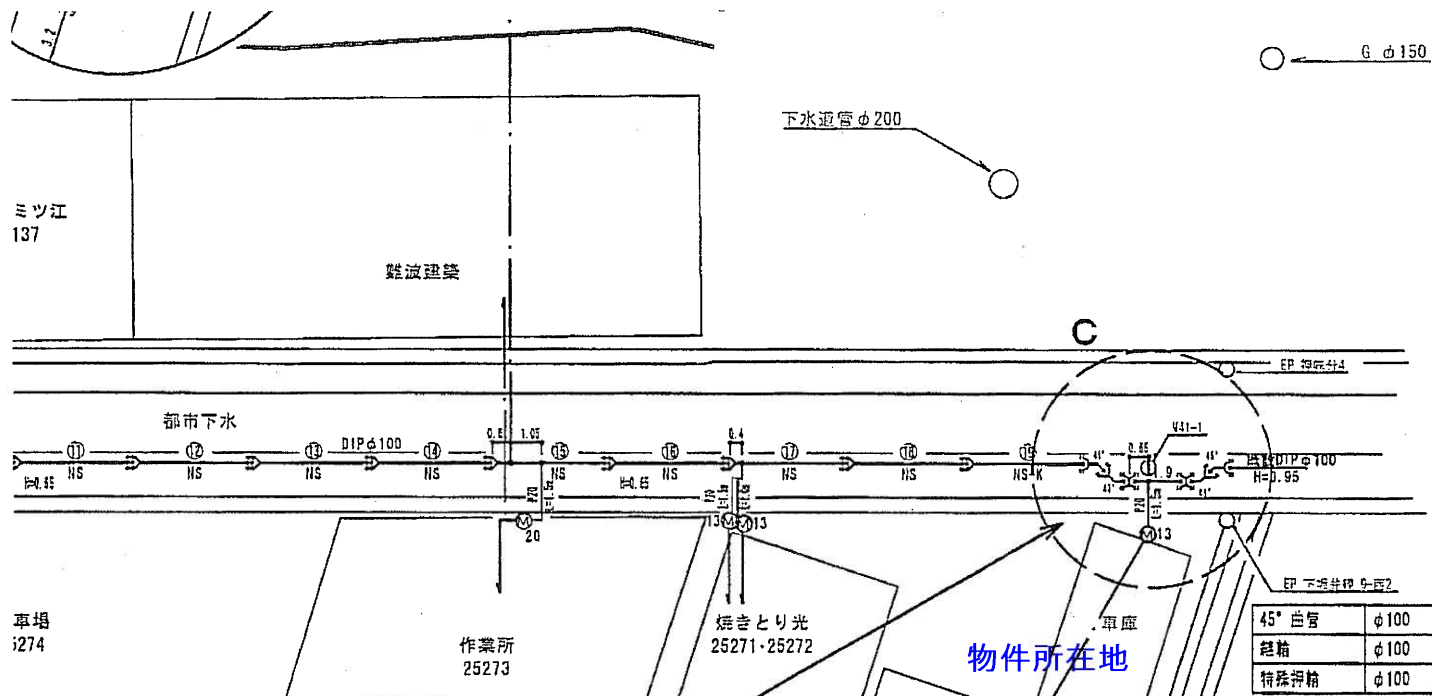


上水道管図

物件所在地

10m

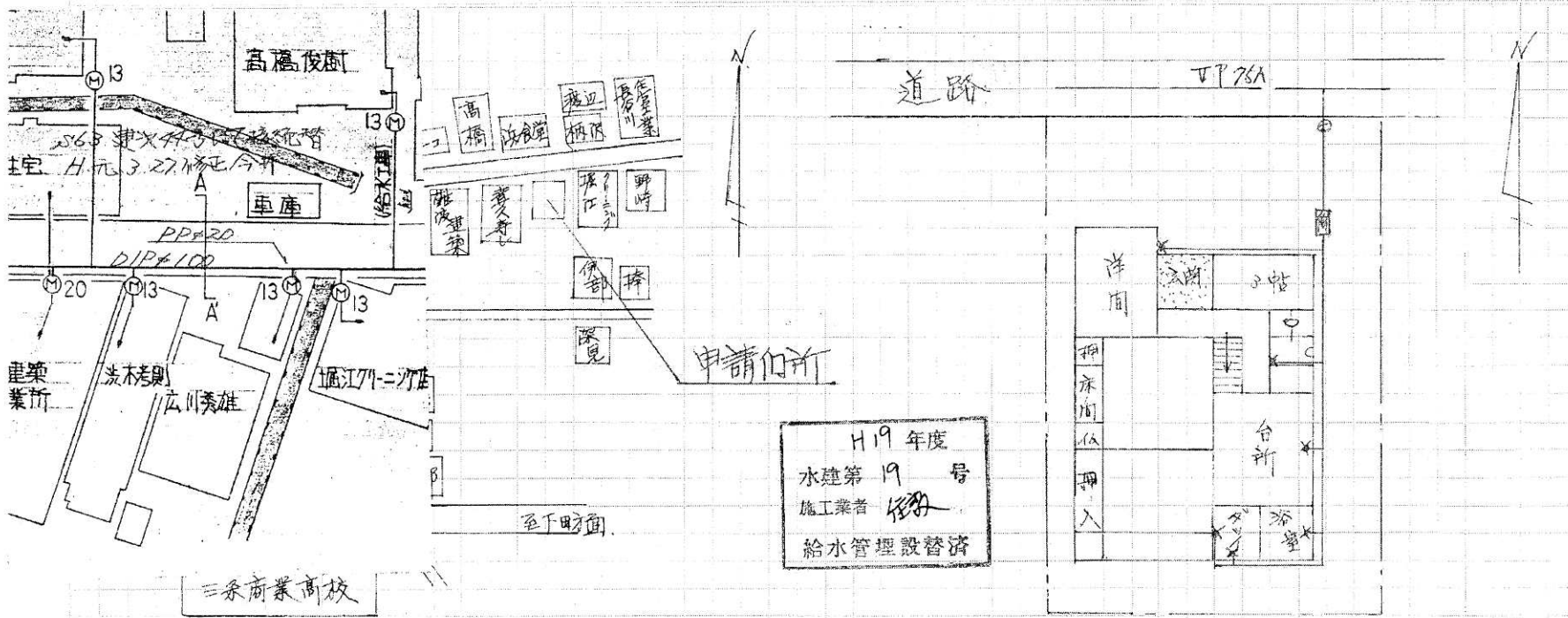
1:500



45° 台管	φ100	4
継筒	φ100	2
特殊継筒	φ100	8

名 称 水建第19号	
北中・下坂井地内配水管布設替工事	
縮 尺 図 示	(1工区)
作 成 平成20年3月	平面図 断面図 配管図
請負業者名 新潟断熱住設(株)	
現場代理人 松井一廣	作成者 松井一廣
図 番 ① / ②	

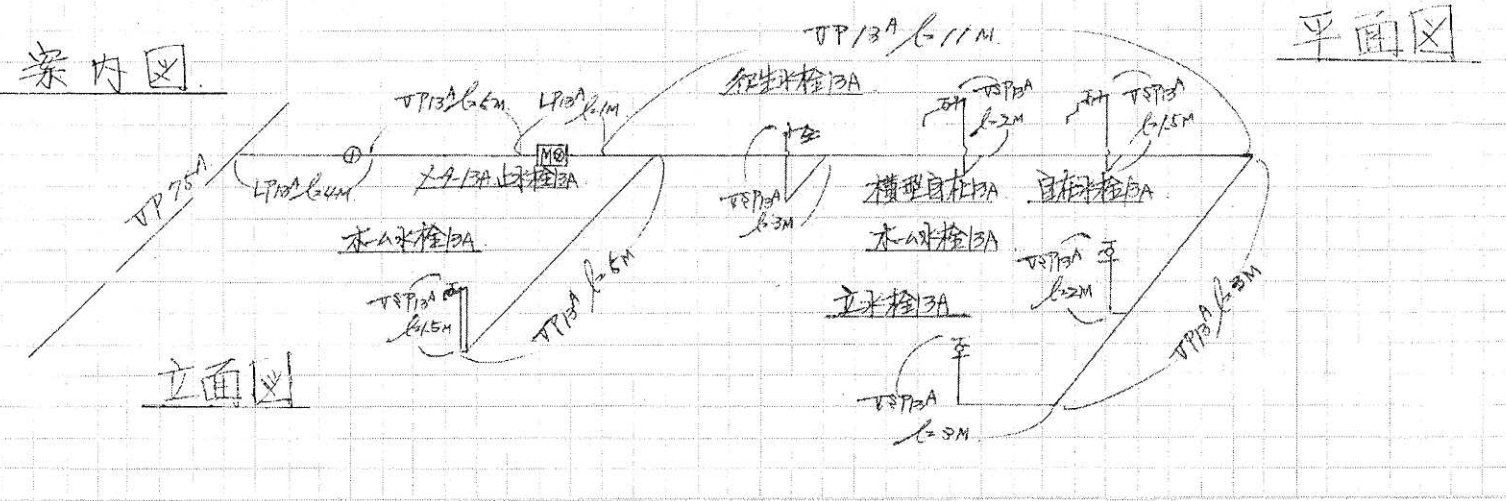
500  
 100  
 200  
 300  
 400  
 500  
 600  
 700  
 800  
 900  
 1000  
 1100  
 1200  
 1300  
 1400  
 1500  
 1600  
 1700  
 1800  
 1900  
 2000  
 2100  
 2200  
 2300  
 2400  
 2500  
 2600  
 2700  
 2800  
 2900  
 3000  
 3100  
 3200  
 3300  
 3400  
 3500  
 3600  
 3700  
 3800  
 3900  
 4000  
 4100  
 4200  
 4300  
 4400  
 4500  
 4600  
 4700  
 4800  
 4900  
 5000  
 5100  
 5200  
 5300  
 5400  
 5500  
 5600  
 5700  
 5800  
 5900  
 6000  
 6100  
 6200  
 6300  
 6400  
 6500  
 6600  
 6700  
 6800  
 6900  
 7000  
 7100  
 7200  
 7300  
 7400  
 7500  
 7600  
 7700  
 7800  
 7900  
 8000  
 8100  
 8200  
 8300  
 8400  
 8500  
 8600  
 8700  
 8800  
 8900  
 9000  
 9100  
 9200  
 9300  
 9400  
 9500  
 9600  
 9700  
 9800  
 9900  
 10000



H19年度  
 水建第19号  
 施工業者 株式会社  
 給水管埋設替済

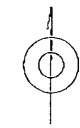
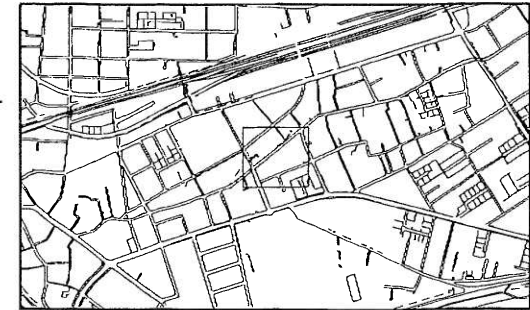
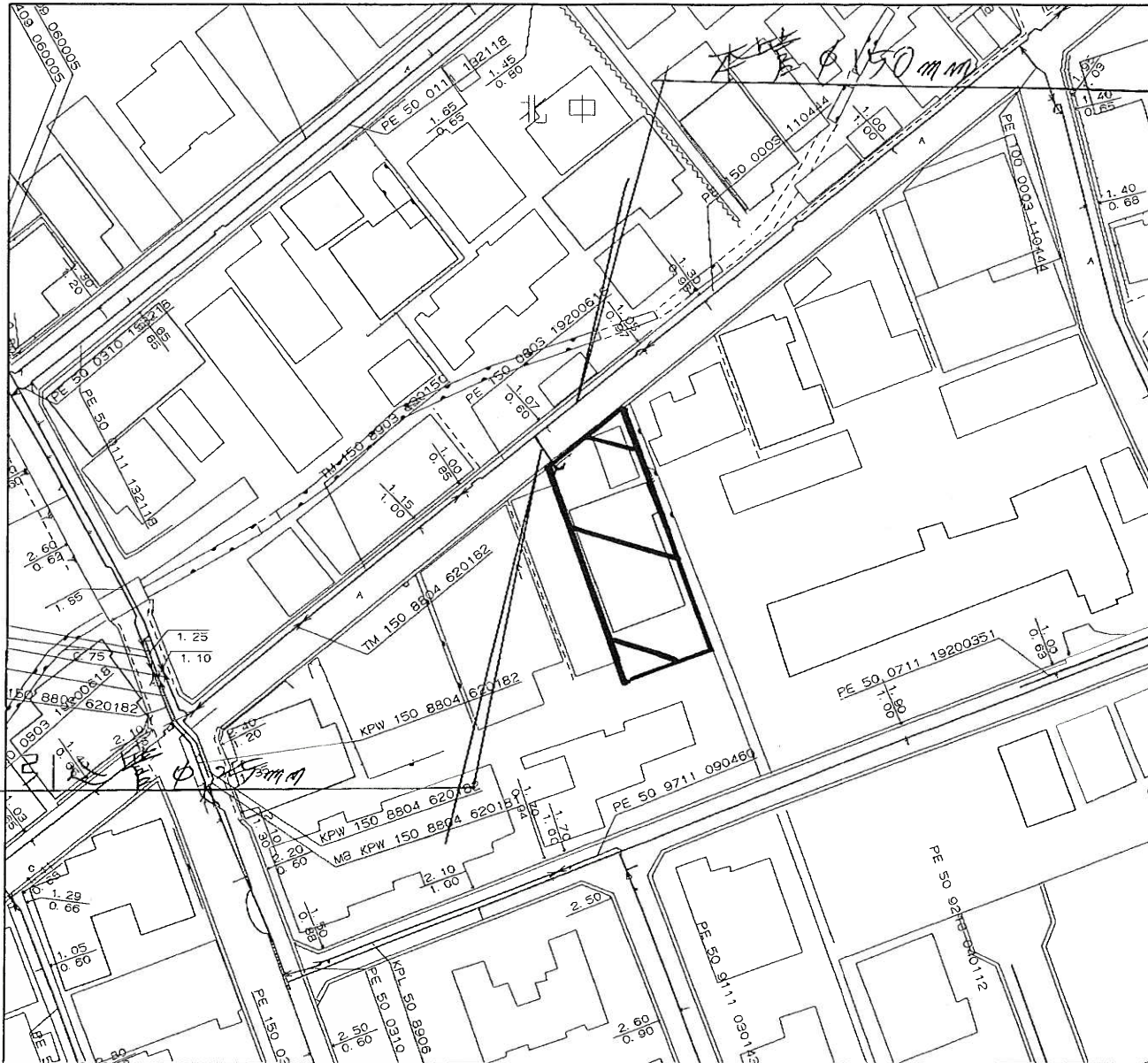
案内図

平面図



立面図

363250



**ガス管図**

<備考>

- ◆ご提供している情報は、以下のチェック項目です。
  - ご指定の敷地周辺のガス本支管の埋設状況
  - ご指定の敷地に対する引込管（供給管）
  - その他

- ◆この導管照会については、お客さまの設計・不動産鑑定などの参考資料として情報提供させていただくものです。
- ◆提供する情報については、その正確性および完全性を保証するものではありません。
- ◆掘削工事等のための資料としてはご使用になれません。

**北陸ガス株式会社**

2025/04/30

0 20m

縮尺1/500



