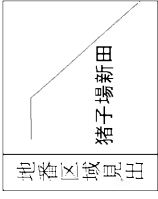
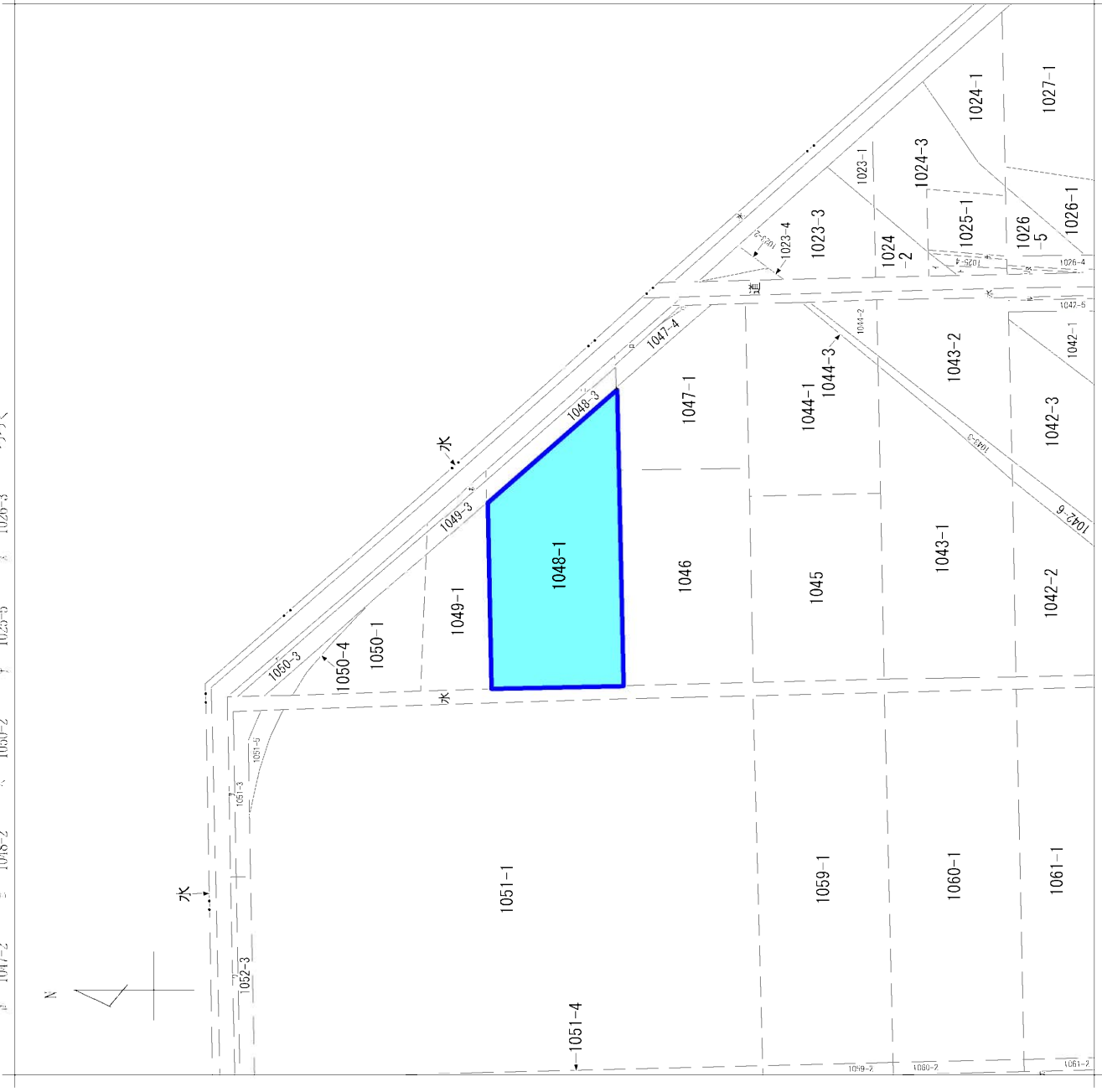


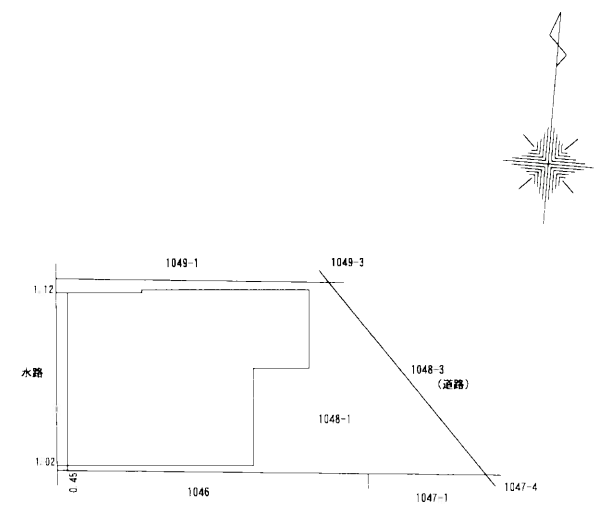
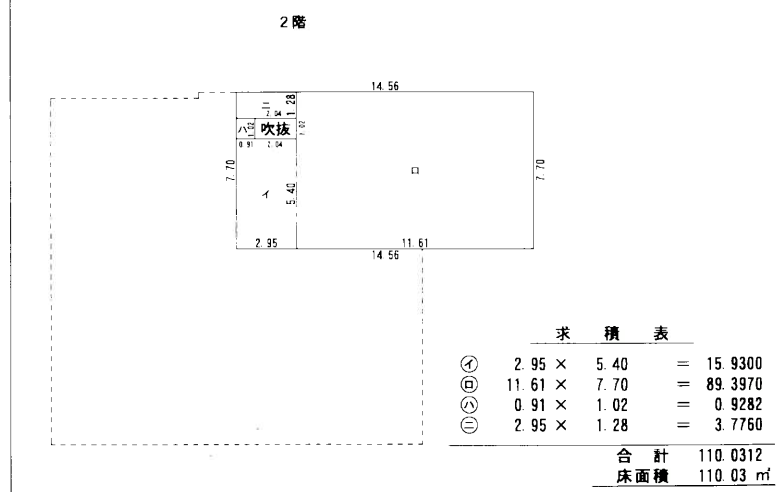
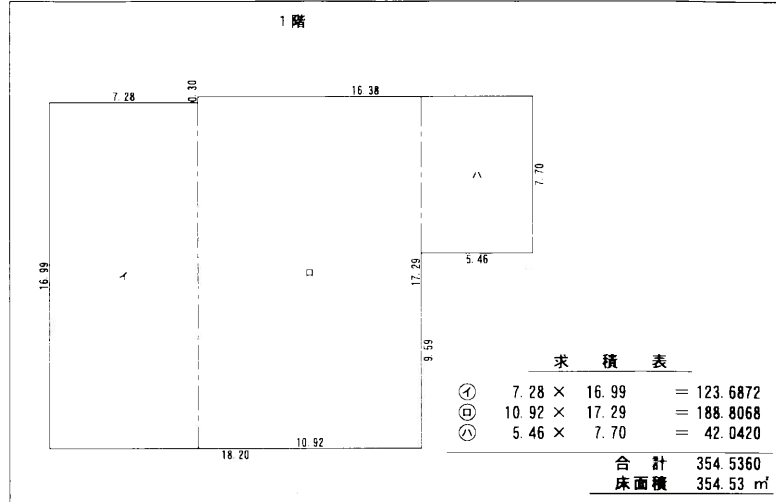
1025-2 1047-3 1049-2 1025-3 1026-2 1042-4
 1047-2 1048-2 1050-2 1025-3 1026-3 1042-4
 1051-3 1051-3 1051-3 1051-3 1051-3 1051-3



請求部分	所在		三条市猪子場新田字樋口		地番	1048番1		
出力縮	1/600	精度区分	座標系 番号又は 注記号	分類	地区に準ずる図面		種類	旧土地台帳附属地区
作成年月日			付年月日 (原図)	補記事項				

各階平面図

家屋番号	1048番1	建築物図面
建築物の所在	三条市猪子場新田字樋口1048番地1	

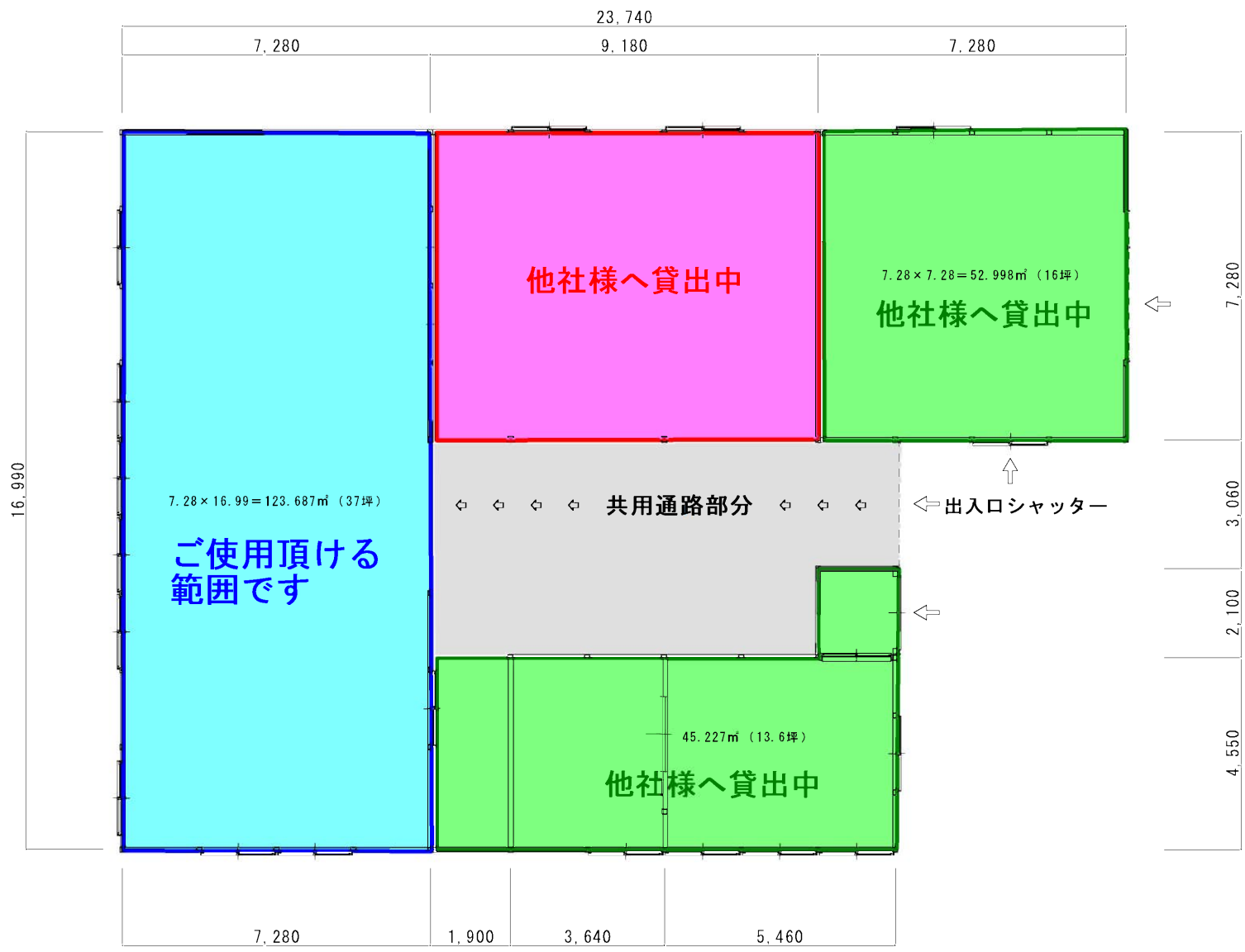


作製者 三条市東裏館二丁目22番30号
 土地家屋調査士 榎本 勝
 (平成 27 年 8 月 5 日作製)

縮尺 1/250

申請人 株式会社 三条金子建設
 代表取締役 谷川 和夫

縮尺 1/500



建築面積350.326㎡ (105.76坪)

		工事名称		設計
		回名		図面種別
年月 平成21年4月		平面図		1
縮尺 S=1: 100				