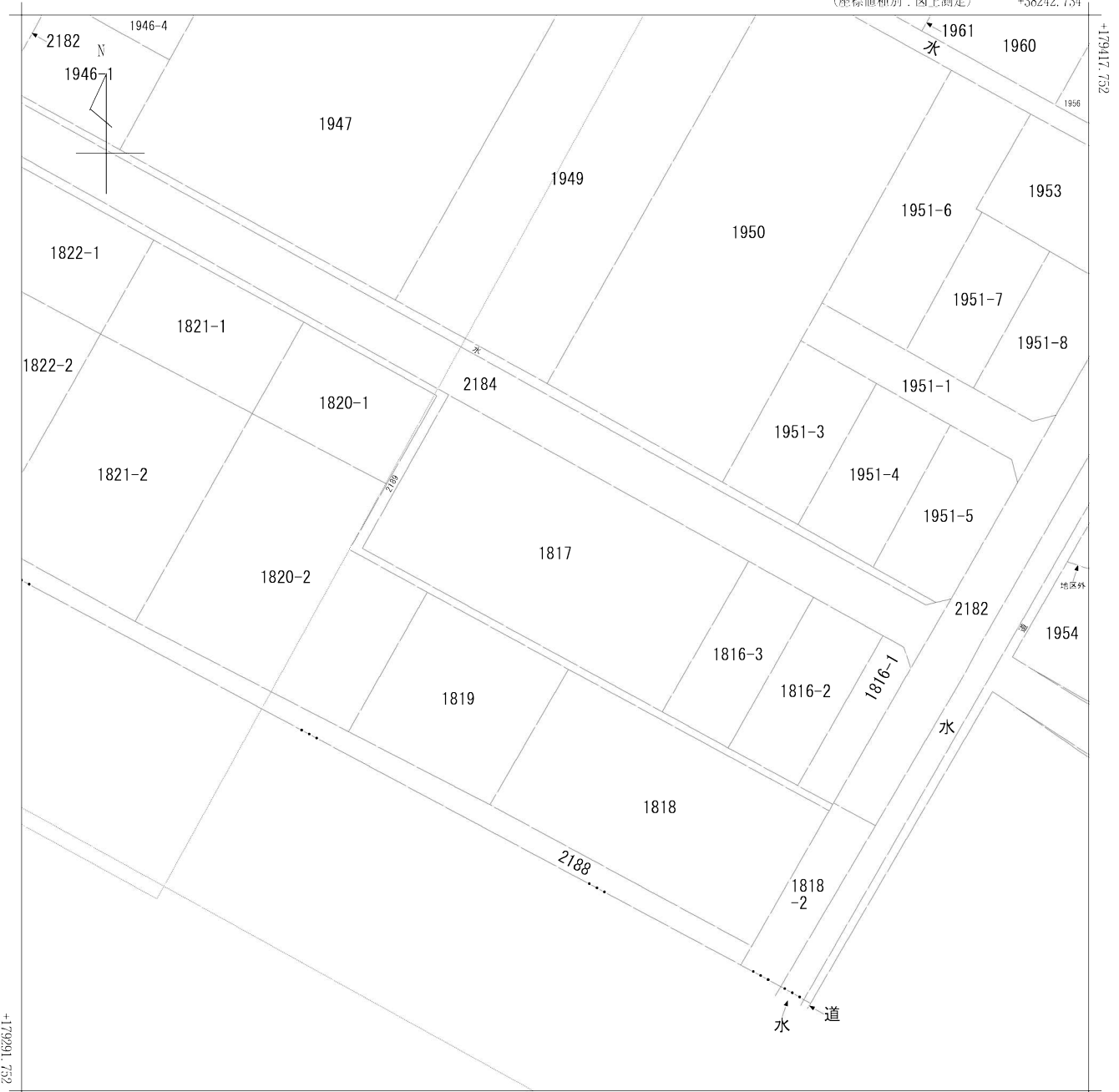
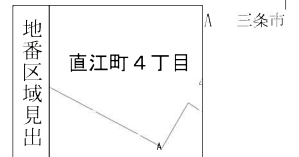


(座標値種別：図上測定) +38242.734



+38117.734 (座標値種別：図上測定)

(注) 国土交通省国土地理院が公表した座標補正パラメータ(touhokutaieiyouki2011.par)による修正がされています。



請求部	所在	三条市直江町四丁目				地番	1817番			
出力縮尺	1/500	精度区分	座標系番号又は記号	VIII	分類	地図に準ずる図面(街区成果B)		種類	街区基本調査成果図	
作成年月日	平成21年3月23日			備付年月日(原図)			補記事項			

地積測量図

地番 1817

土地の所在 三條市直江町四丁目

求積表

地番	1817	No		Xn	Yn	Yn+1-Yn-1	Xn - (Yn+1-Yn-1)
A91	179335.901	38192.011	45.264	8117460.22264			
A81	179354.413	38202.202	-24.269	-4352752.24997			
A80	179374.009	38167.742	-45.264	-8119185.14376			
A90	179355.654	38156.938	24.269	4352787.22076			
合計				-1699.94883			
合計面積				844.974415			
面積				844.97			
単位				m			

地番	面積
1817	844.974415
	m ²



基準点	点名	X座標	Y座標
〇 (0091)	24997	179374.009	38167.742
△ (境界標識)	A80	38192.011	45.264
△ (境界標識)	A81	38202.202	-24.269
△ (境界標識)	A90	38156.938	24.269
△ (境界標識)	A91	38167.742	-45.264

(境界標識)

△：鉄杭

⊙：金属標

⊕：合成樹脂杭

縮尺 1/500

申請人 川口吉之介

縮尺 1/500

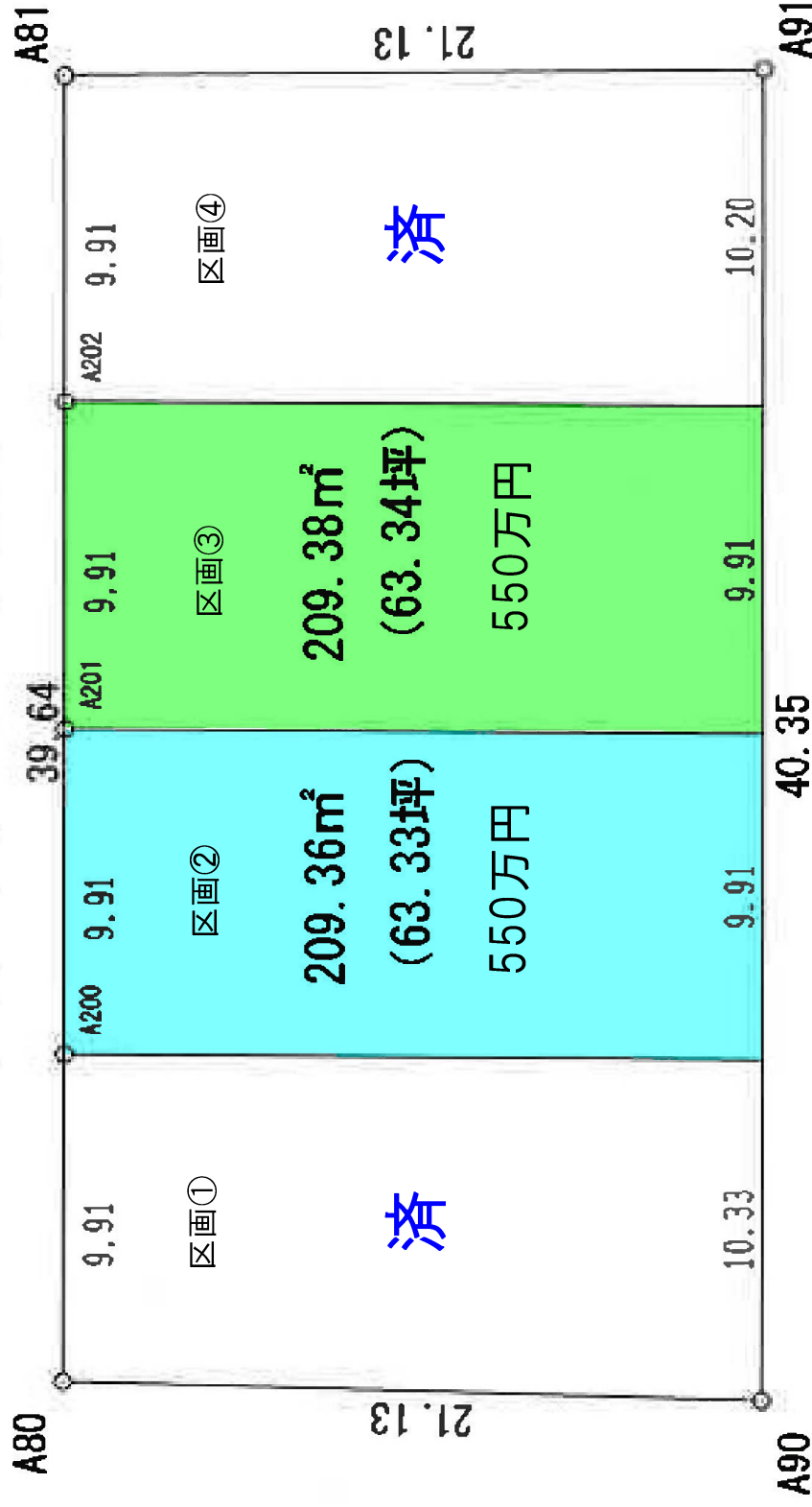
作成者 三條市東裏館二丁目2番8号
土地家屋調査士 外山一平

(令和4年10月4日作成)

作成者 三條市東裏館二丁目2番8号
土地家屋調査士 外山一平

道路幅員6.6m

市道 直江町四丁目西1号線



道路 (幅員6.6m)

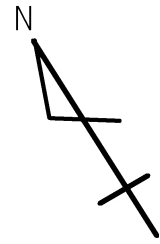
9.91m

21.13m

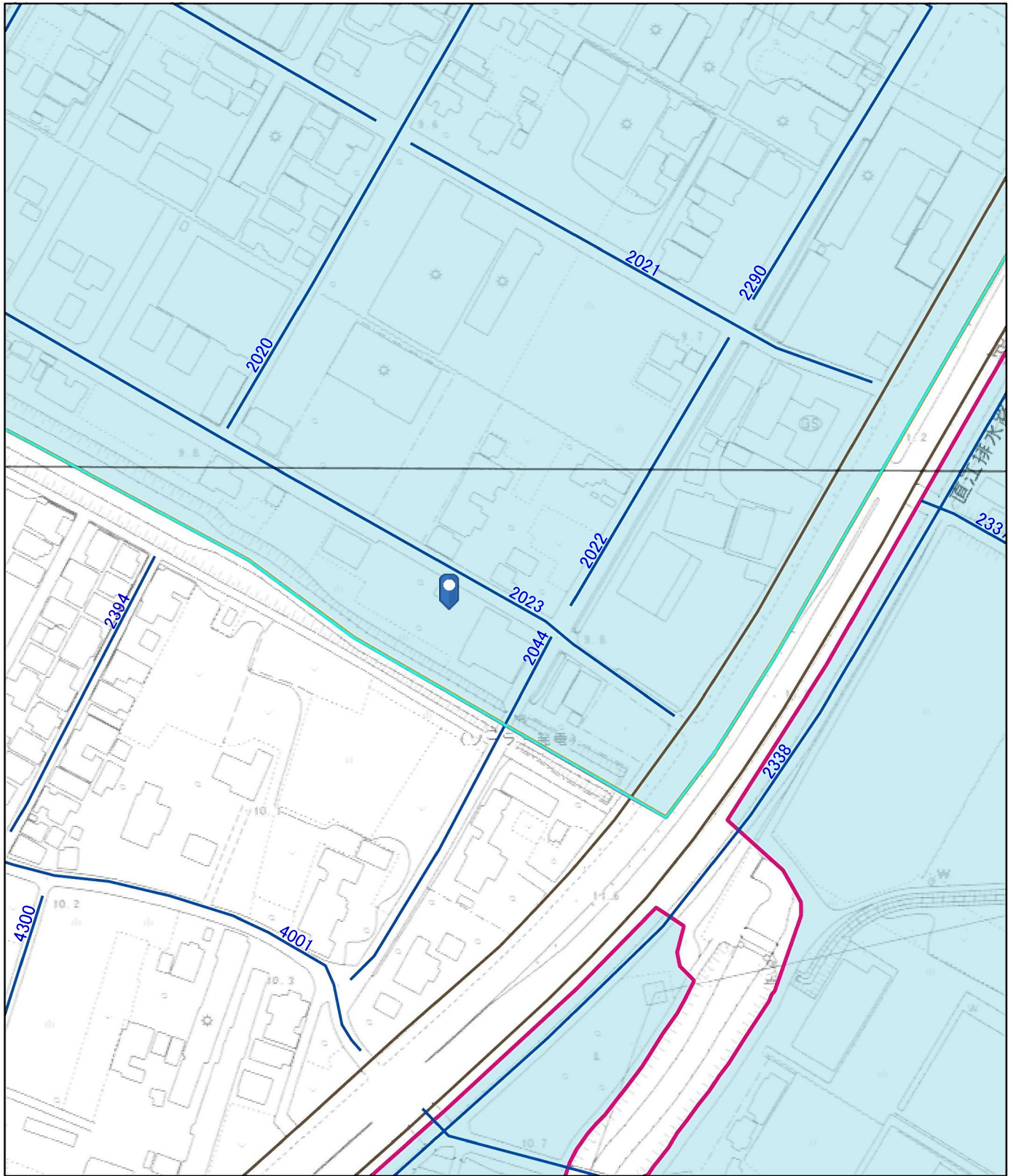
211.24m²
(63.90坪)
550万円
@8.6万円

21.13m


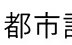





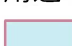


10.08m

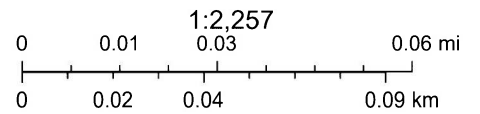


都市計画情報公開システム

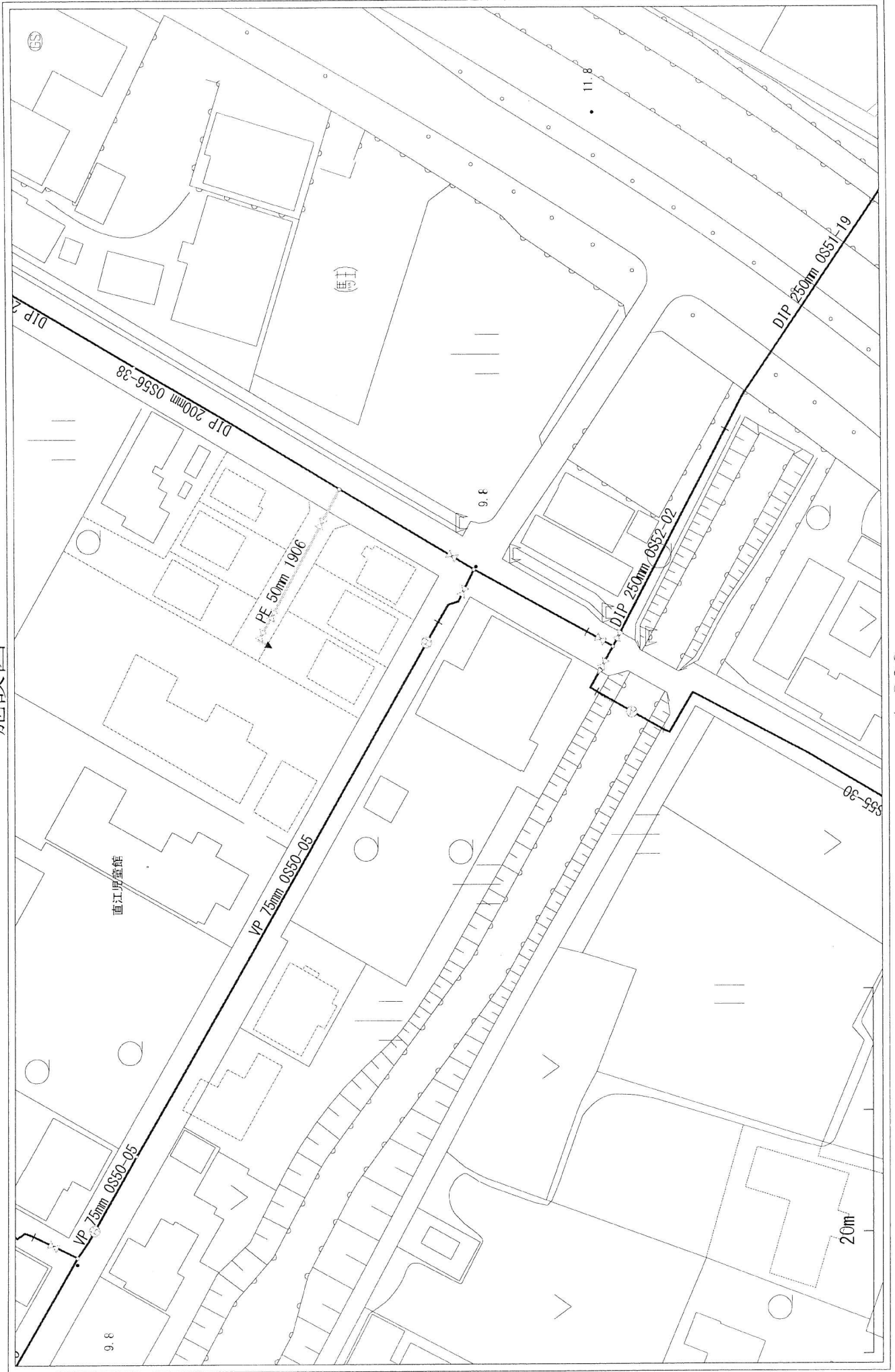


2025/10/29 11:08:18

- | | |
|----------------------------------------------------------------------------------------------------|--------------------------------------------------------------------------------------------|
|  道路台帳平面図図郭 (市道) |  都市計画施設 |
|  道路網図 |  都市計画道路 |
|  都市計画区域 (非線引区域) |  用途区域 |
|  居住誘導区域 |  用途地域 |
|  2 2 条指定区域 |  工業地域 |



施設図



1:800

此圖為... 說明...

總工程師: 謝國興
 設計工程師: 謝國興
 監工: 謝國興
 繪圖: 謝國興
 日期: 2015年10月15日
 圖號: 151015-01

