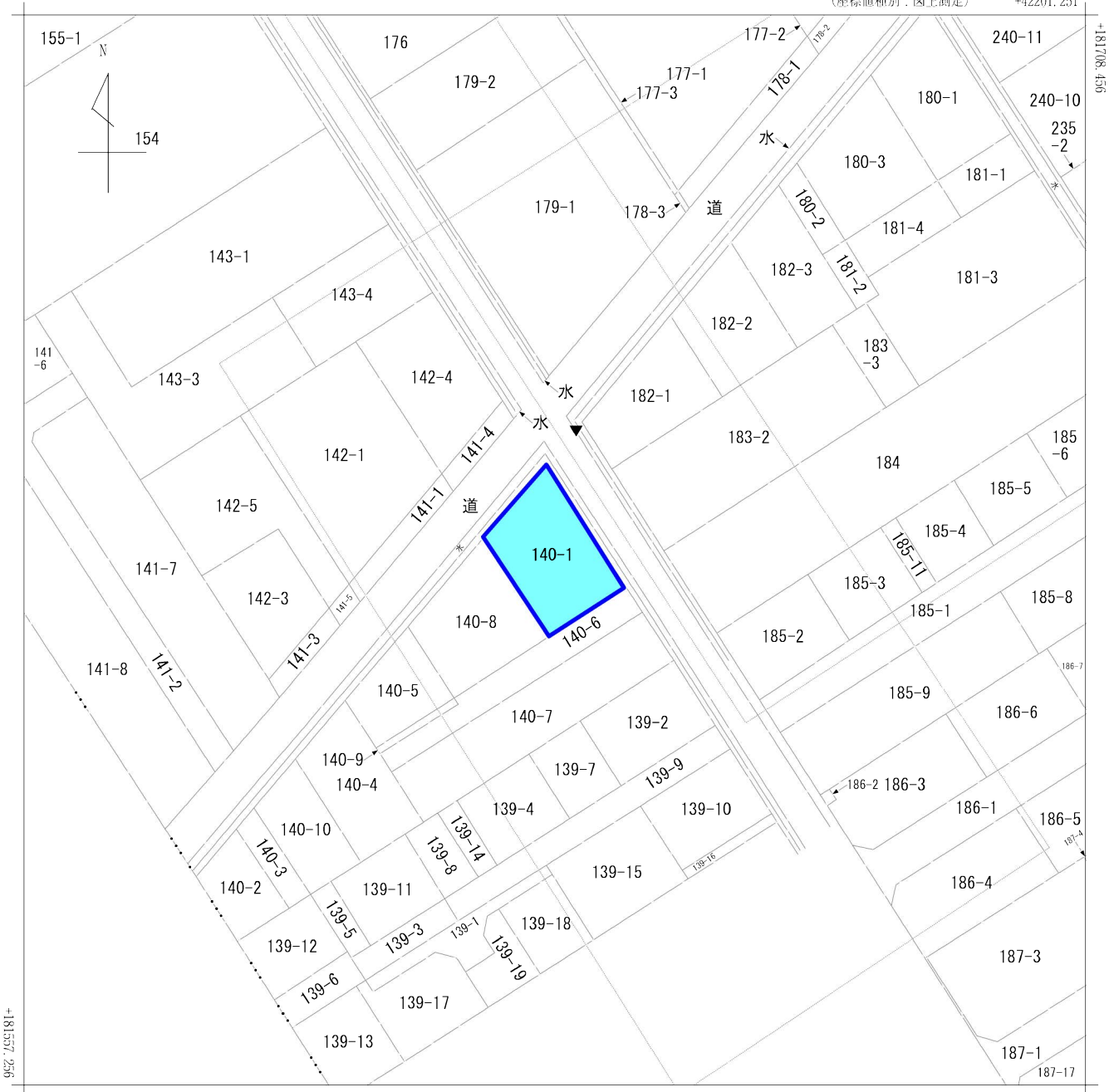






(座標値種別：図上測定)

+42201.251



+42051.251 (座標値種別：図上測定)

(注) 国土交通省国土地理院が公表した座標補正パラメータ(touhokutaieiyouki2011.par)による修正がされています。



請求部	所在	三条市塚野目二丁目				地番	140番1			
出力縮尺	1/600	精度区分		座標系番号又は記号	VIII	分類	地図に準ずる図面(街区成果B)		種類	街区基本調査成果図
作成年月日	平成21年3月23日			備付年月日(原図)		補記事項				

登記年月日：昭和43年1月22日

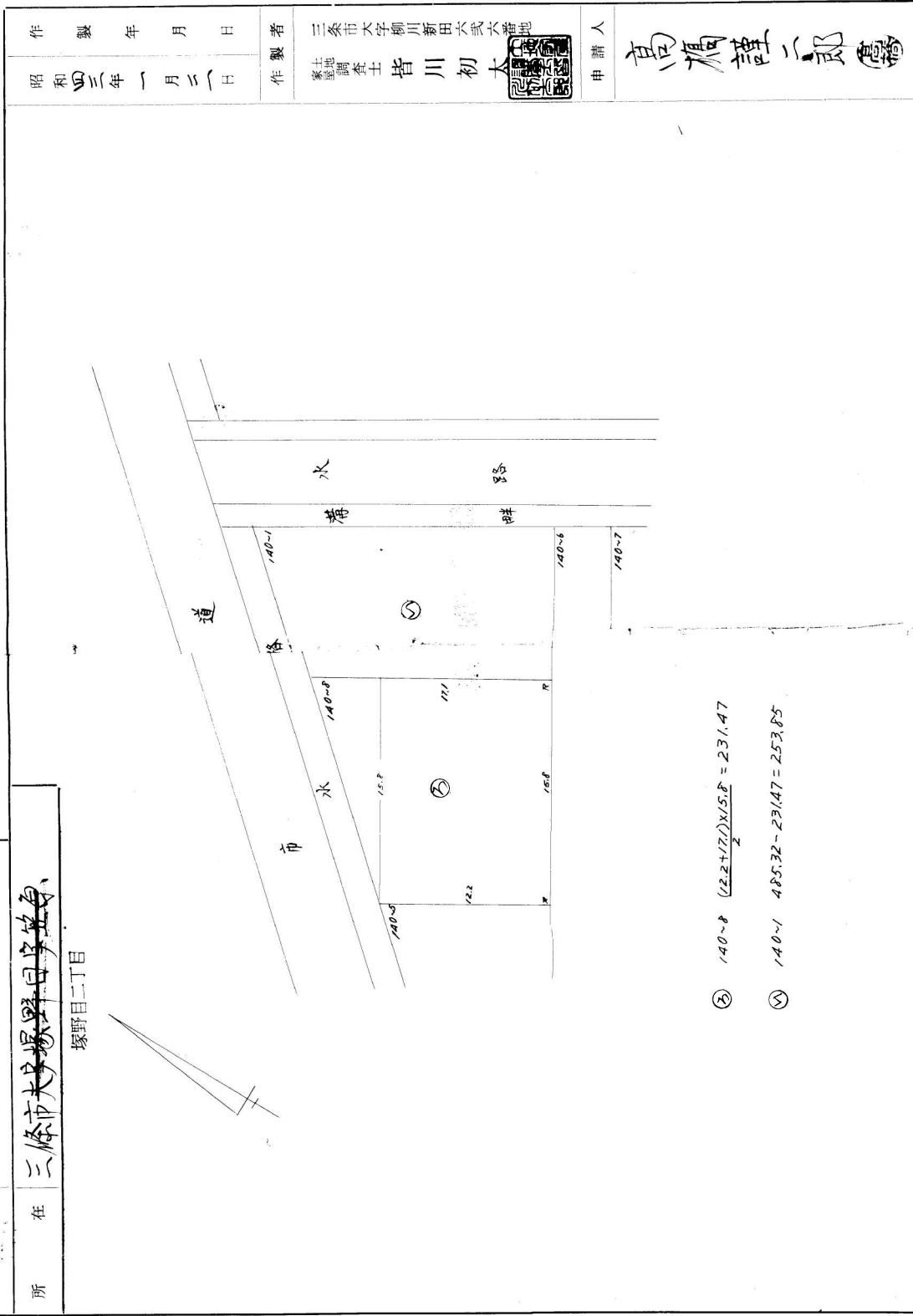
626703 前 140-1 後・新同一

地測量図

地番 140-5 140-1

所在 三條市大字塚野田字笠倉

塚野田二丁目



製作年月日 昭和43年一月二二日

作製者 三條市大字柳川新田六式六番地
 家土地調査士 皆川初太

申請人 高橋謙一郎

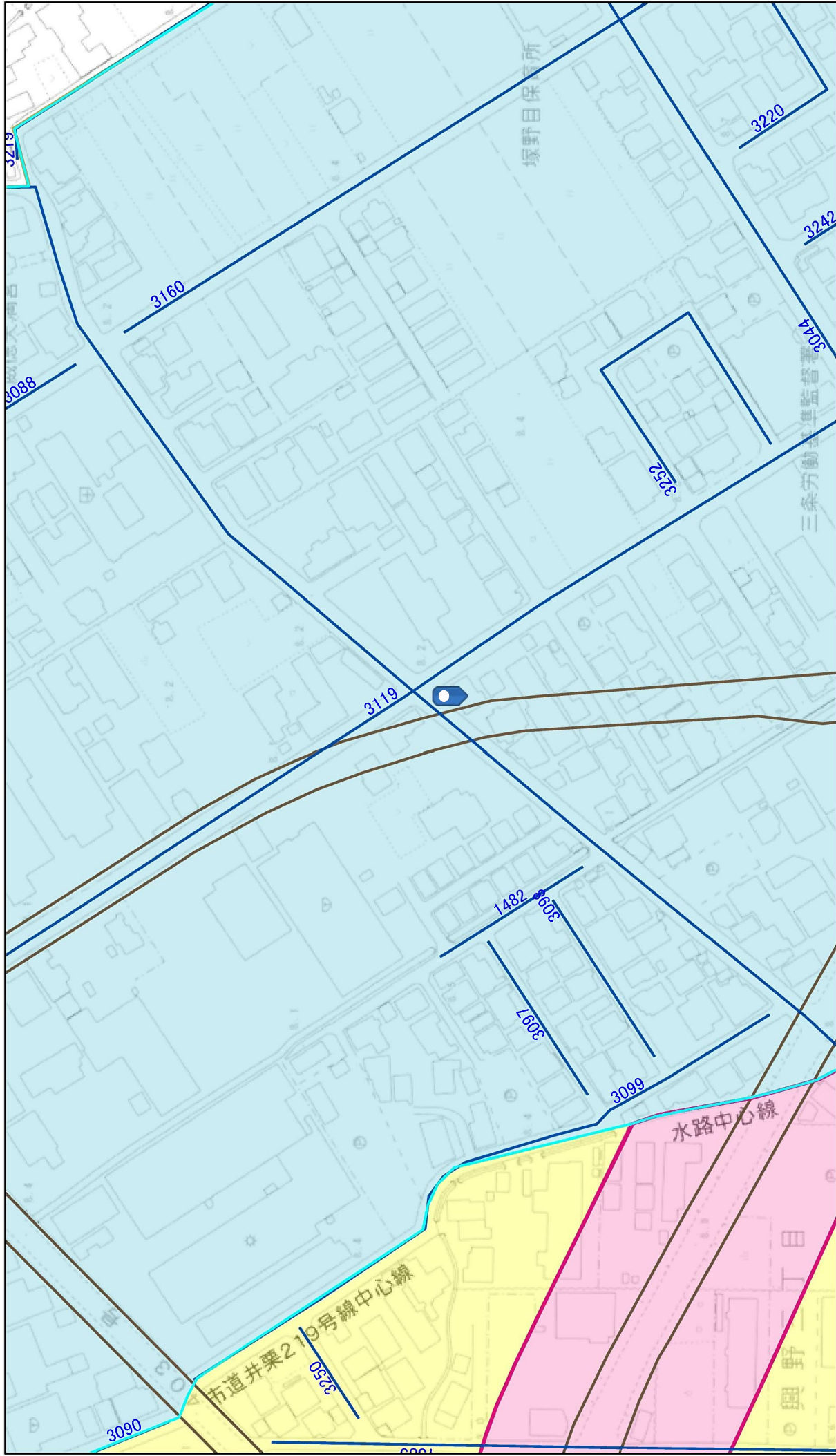
② $140-8 \frac{(2.2+1.7) \times 15.8}{2} = 231.47$

③ $140-1 \frac{485.32 - 231.47}{2} = 253.85$

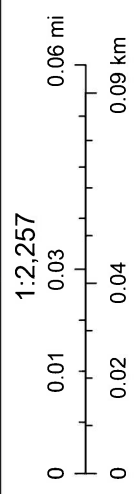
縮尺 1/300

昭和・平成43年1月22日登記

都市計画情報公開システム



2023/5/17 17:07:31



- 道路網図
- 都市計画区域 (非線引区域)
- 居住誘導区域
- 都市機能誘導区域
- 2 2 条指定区域
- 準防火地域
- 都市計画施設
- 都市計画道路
- 用途区域
- 用途地域
- 工業地域
- 第一種住居地域
- 近隣商業地域

三条市道路平面図

(縮尺 1 : 1,000)



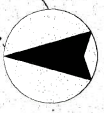
塚野日老人の家

1036
興野塚野目橋2号橋
L=3.5
W=7.3
(A)

北4由2号線

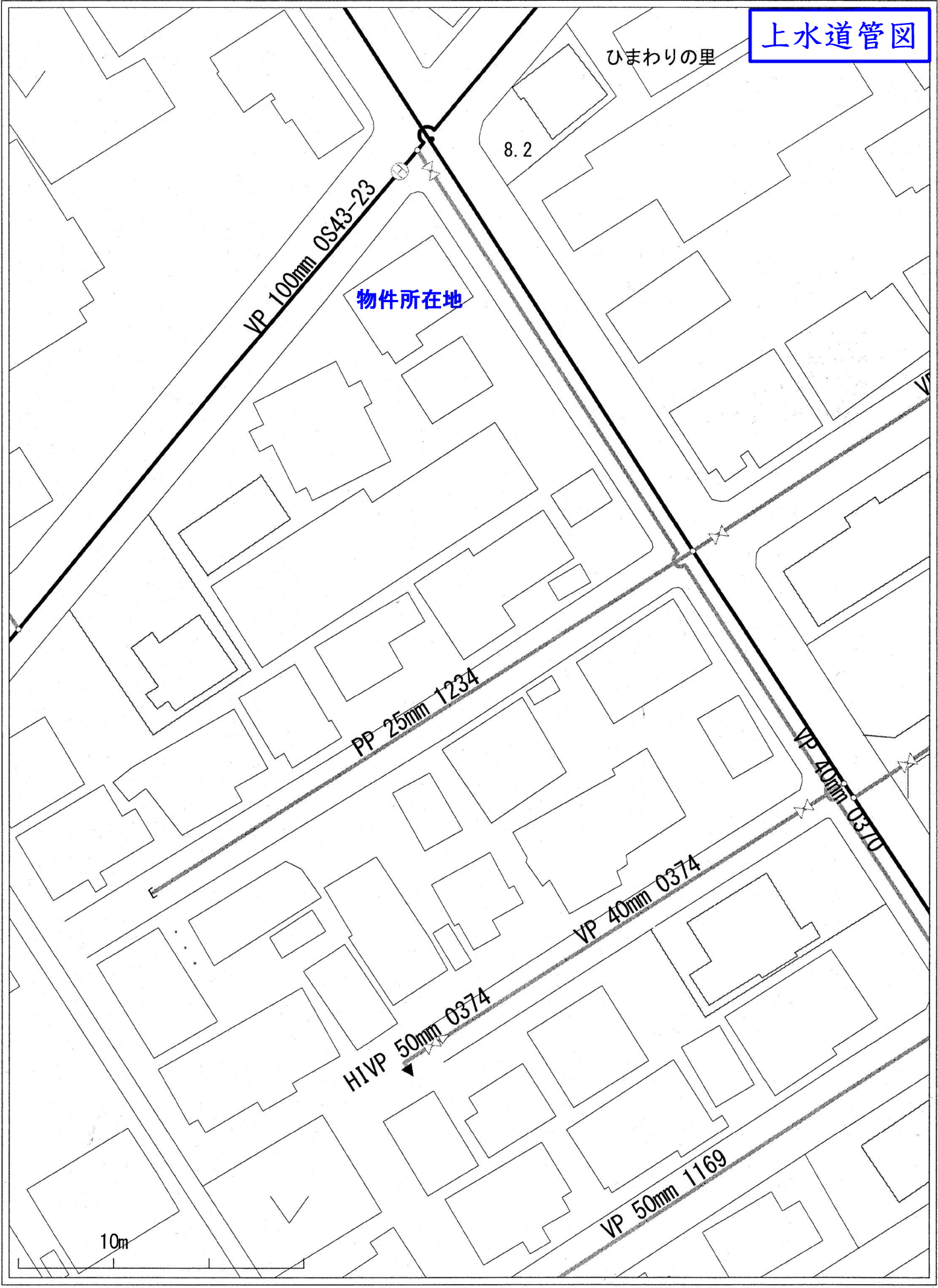
1263 興野塚野目橋

3252 井東2



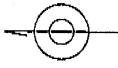
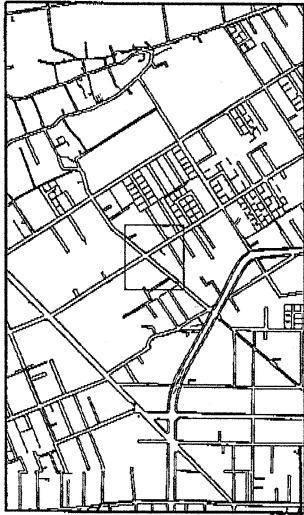
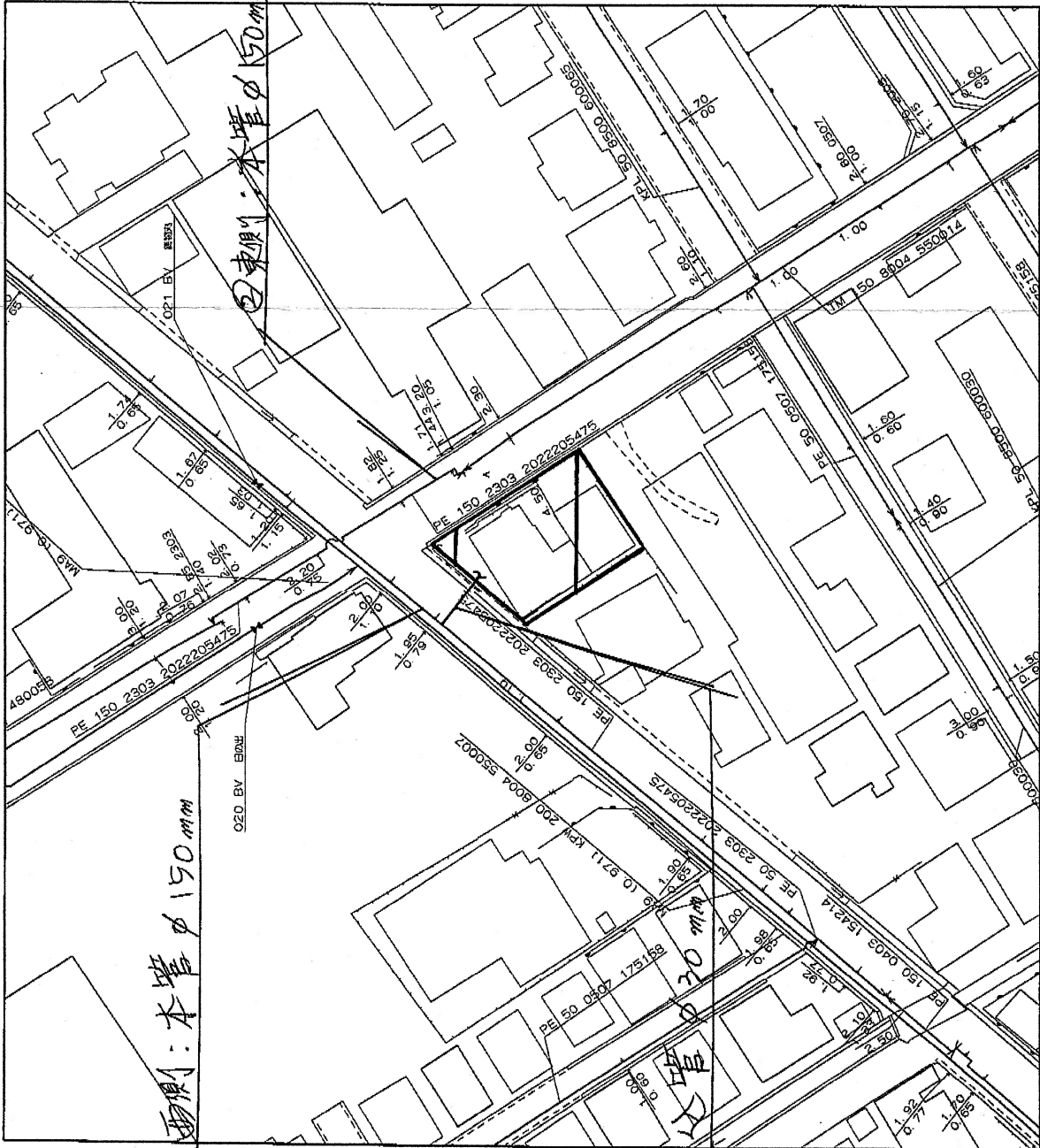
施設図

上水道管図



1:500

363211



ガス導管図

＜備考＞

- ◆ご提供している情報は、以下のチェック項目です。
- ☒ご指定の敷地周辺のガス本支管の埋設状況
- ☒ご指定の敷地に対する引込管（供給管）
- その他

- ◆この導管照会については、お客様の設計・不動産鑑定などの参考資料として情報提供させていただきます。
- ◆提供する情報については、その正確性および完全性を保証するものではありません。
- ◆掘削工事等のための資料としてはご使用になりません。

北陸ガス株式会社

2023/05/15

縮尺1/500