

請求部分	所在	三条市若宮新田字下郷			地番	446番10	
出力縮尺	1/600	精度区分	座標系又は記号	分類	地図に準ずる図面	種類	旧土地台帳附属地図
作成年月日				備付年月日(原図)			補事項

登記年月日：昭和55年9月4日

854028

各階平面図

446-6

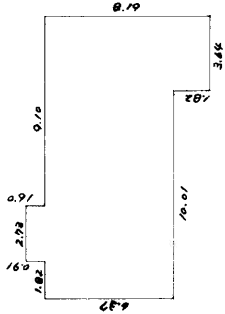
建物図面

家屋番号

446-6
南条市東裏館1丁目15番21号
南条市東裏館1丁目15番21号 446-6

建物の所在
三条市

1階

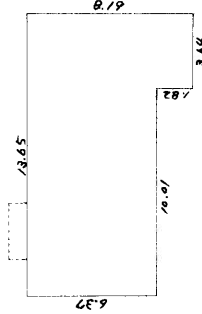


床面積

2.73 x 0.91 = 2.4843
13.65 x 6.37 = 86.9505
3.64 x 1.82 = 6.6248

計 96.0596

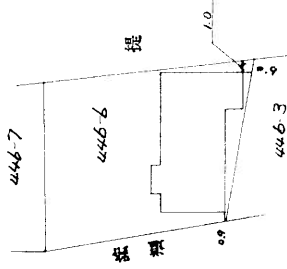
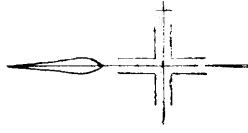
2階



床面積

13.65 x 6.37 = 86.9505
3.64 x 1.82 = 6.6248

計 93.5753



作製者
三條市東裏館1丁目15番21号
土地家屋調査士 佐藤 隆
(昭和55年9月4日製)

縮尺
1/250

申請人
花藤正一郎

縮尺
1/500

新潟県土地家屋調査士会

昭和55年9月4日登記

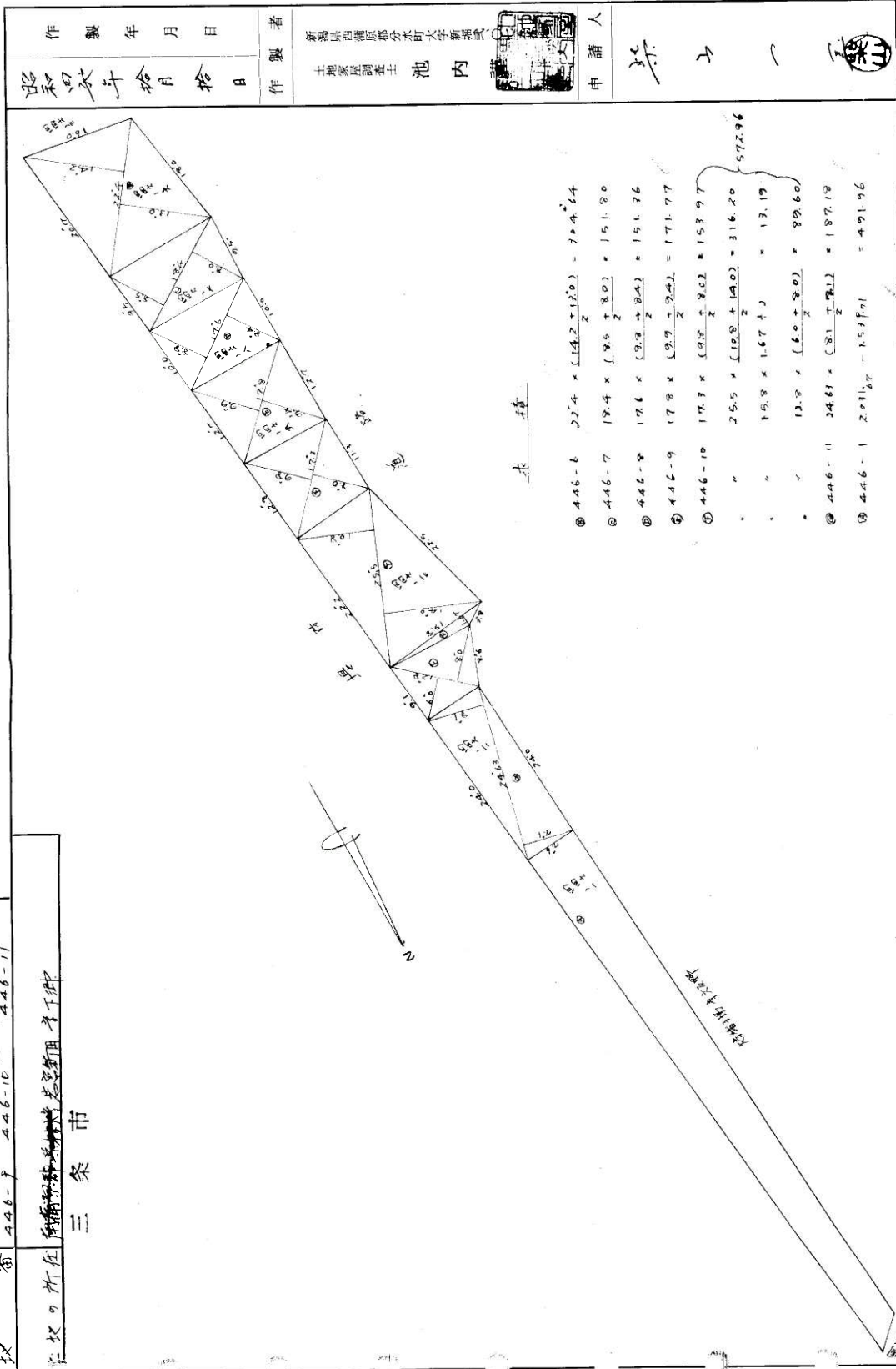
登記年月日：昭和42年10月12日

821910

後新田一
 446-6 446-7 446-8
 446-9 446-10 446-11

番

所在地
 三條市



昭和四十二年十月十日

製作者

新潟県西蒲原部分限有会新編式
 土地測量部主 池内



申請人

三條市

縮尺 1/600

昭和・平成42年10月12日登記

土場集会所



2

堀川商店

子場新田

三条市金子新田会館

新潟スチール米第一工場

★物件所在地

鶴巻刃物金子新田

金子新田

須佐治療院

新潟運輸三条(支)

50 m

©2019 ZENRINCO.LTD.



土場

タイヤランド

新潟スチール栄第一工場

★物件所在地

猪子場新田

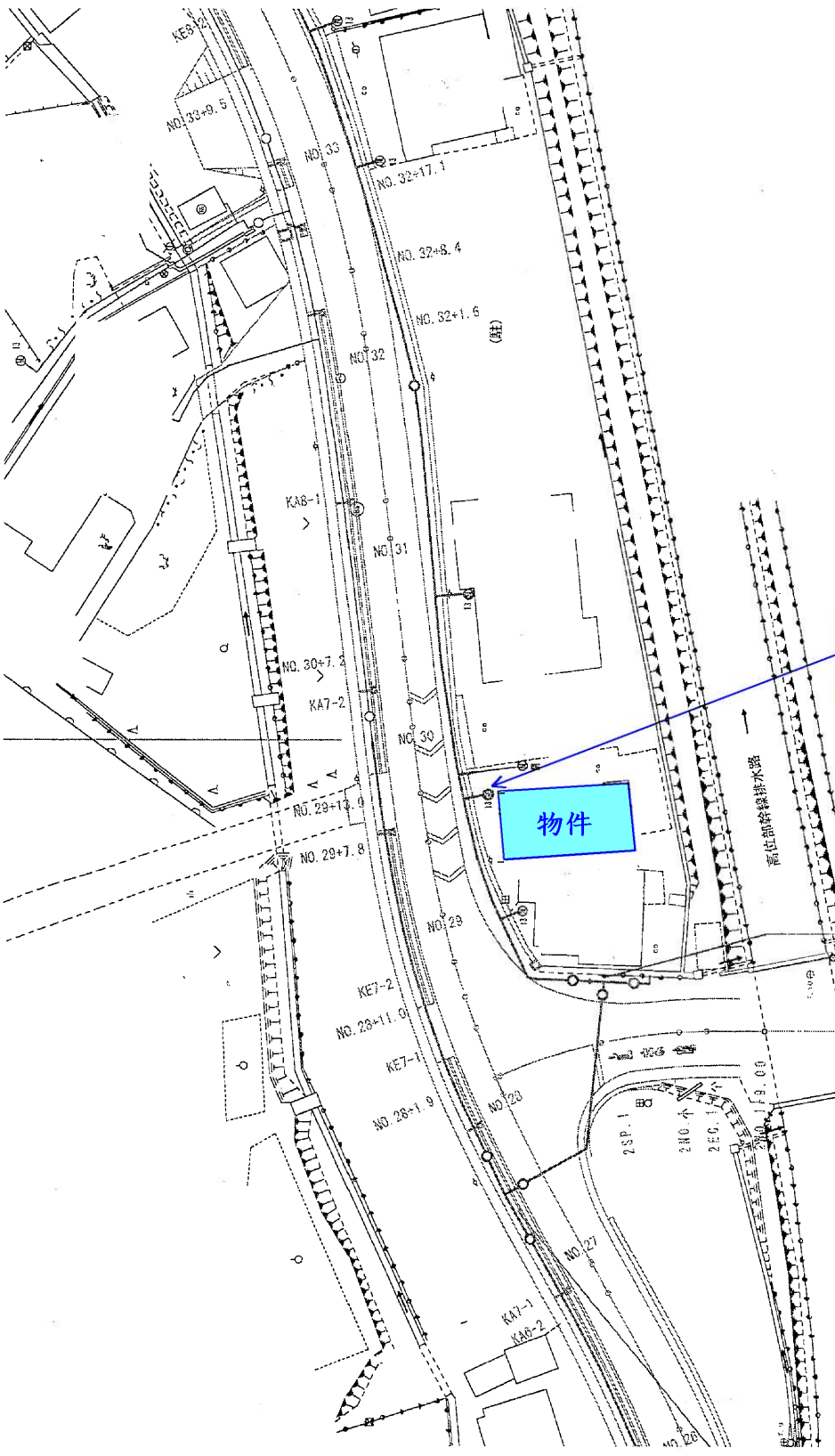
新潟運輸三条(支)

金子新田

200 m

©2019 ZENRINCO.LTD.

【 上水道管図 】



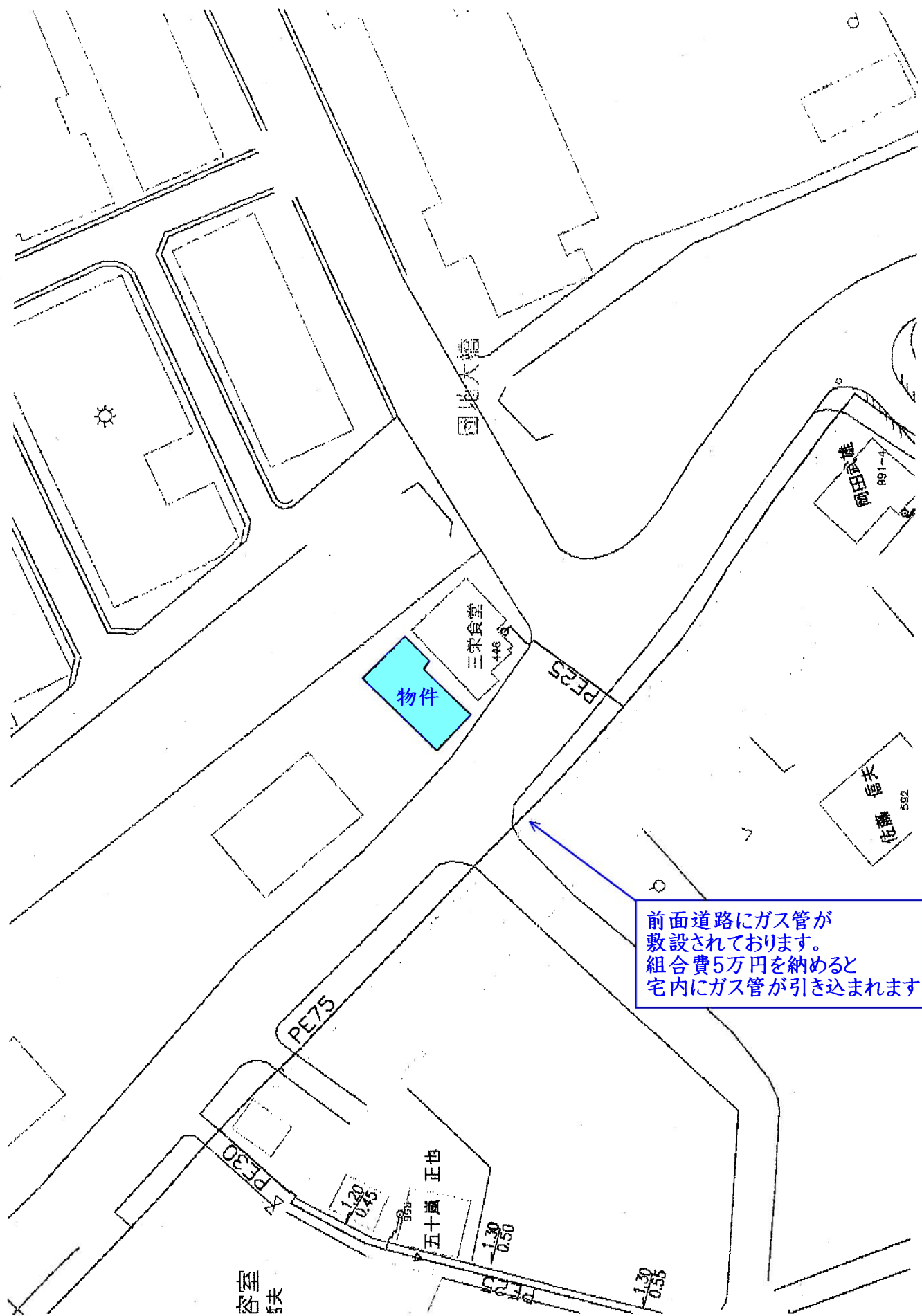
水道配水用ポリエチレン管φ75 L=29m

排水工 耐衝撃性硬質塩化ビニル管φ75 L=5.6m

宅内に13mm管が引込まれております。

物件

【 ガス管図 】



前面道路にガス管が敷設されております。組合費5万円を納めると宅内にガス管が引き込まれます